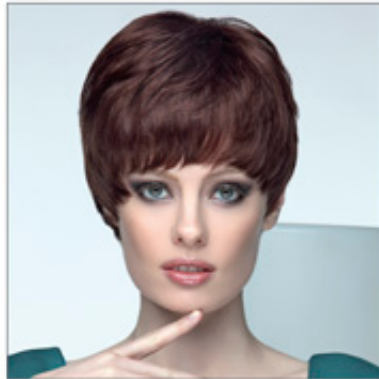




## Erweiterung für Haar - SHE HAIR EXTENSION

### SHE'S KOLLEKTION COLLEZIONI SHE



✉ [bbazar@globelife.com](mailto:bbazar@globelife.com)

☎ +39 0331 1706328

### SHE'S KOLLEKTION COLLEZIONI SHE

Sammlungen für Kunden verfügbar, die von der PLATINUM LINE wird die Spitze Linie vollständig von Hand in 100% Naturhaar, die junge Linie, junge Linie gekennzeichnet durch Schnitte, Formen und modischen Farben passend für eine gestochen scharfe und öffentliche hergestellt, der gerne mit alternativen Lösungen zu experimentieren. Um selbst die schlichten Linien und GOLD CLASSIC LINE LINE für eine Frau, die nicht aufgibt, Perfektion in jeder Situation ausgelegt gezählt werden. Wählen Sie SHE signifikant ca. Wette im besten Fall vielleicht zu den liebevollen Händen von Profis, die wissen, wie man die richtigen Lösungen für jeden Bedarf nie fehlt eine gewisse ästhetische Blick wandte sich an die ständige Innovation in den Markt zu identifizieren betraut.